

## 1 PRODUKTBESCHREIBUNG

Die TKF-Kettenschlösser sind ausschließlich zum Verbinden von Rundstahl-, Flach- und Sonderketten in Förderanlagen, vorwiegend im Bergbau bestimmt. Sie können horizontal und auch vertikal über Kettenräder laufen.

Die TKF-Kettenschlösser bestehen aus zwei symmetrischen geschmiedeten Schlosshälften. Diese werden durch einen ovalen Keil verbunden und mit einem Spiralspannstift gegen unbeabsichtigtes Öffnen gesichert.



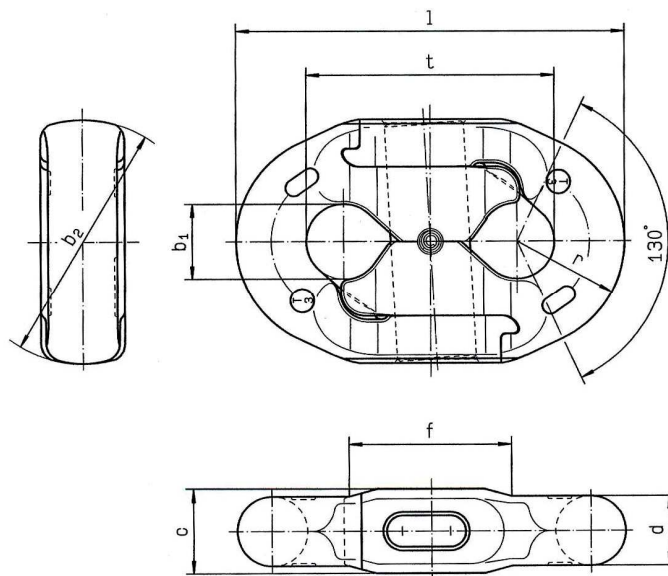
Bild 1: TKF-Kettenschloss

Die TKF-Kettenschlösser entsprechen der DIN 22258-1 und sind optional gegen Korrosion galvanisch verzinkt.

Die paarigen Schlosshälften sind aufeinander abgestimmt gefertigt und dürfen nur zusammen verwendet werden.

Der Spiralspannstift ist nur zum einmaligen Gebrauch bestimmt.

## 2 TECHNISCHE DATEN



Nenngröße d x t [mm]	Artikel-Nr.		b <sub>1</sub> min [mm]	b <sub>2</sub> max [mm]	c max [mm]	f max [mm]	l max [mm]	r [mm]	Prüf- kraft [kN]	Bruch- kraft <sup>1)</sup> [kN]	Betriebs- kraft max [kN]	Masse [kg]
	nsw	verzinkt										
30 x 108	F26060	F26061	32	113	36,6	72	170	46	848	848	707	2,9
34 x 126	F26070	F26071	36	125	41	82	196	52	1 090	1 090	907	4,3
38 x 137	F26080	F26081	41	138	46	91	216	59	1 360	1 360	1 130	6,0

1) im Zustand nsw (naturschwarz)

### 3 MONTAGE

1. Öffnen Sie das Kettenschloss durch Austreiben des Stiftes, Herausschieben des ovalen Keils und Verschieben der Schloßhälften.
2. Kontrollieren Sie das Hobelkettenschloss auf Vollständigkeit.
3. Setzen Sie den Förderer still und sichern Sie ihn gegen unabsichtlichen Anlauf.
4. Drehen Sie die zwei Schloßhälften wie in Bild 2 dargestellt in die Kettenenden ein und schieben Sie die beiden Schloßhälften zusammen.
5. Schieben Sie den ovalen Keil in das Kettenschloss ein und sichern Sie das Schloß durch Einschlagen des Spiralspannstiftes (Bild 3). Achten Sie dabei darauf, dass der Stift nicht über die Kontur des Schloßes übersteht.
6. Räumen Sie Werkzeuge und andere störenden Materialien aus dem Förderer, bevor dieser wieder in Betrieb gesetzt wird.



Bild 2



Bild 3

### 4 DEMONTAGE

1. Setzen Sie den Förderer still und sichern Sie ihn gegen unabsichtlichen Anlauf.
2. Entspannen Sie die Kette/n.
3. Entfernen Sie den Spiralspannstift und den Keil mit passenden Durchschlägen. Der Schlitz an der Stirnseite des Keils soll dem Meißeleinsatz eines Lufthammers Halt beim Austreiben geben.
4. Treiben Sie die Schloßhälften mit Hammerschlägen auseinander.

### 5 ERSATZTEILE

Nenngröße	Bezeichnung	Artikel Nr.
30 x 108	Spiral-Spannstift DIN 7343 10x36	Z00150
34 x 126	Spiral-Spannstift DIN 7343 10x40	Z00287
38 x 137	Spiral-Spannstift DIN 7343 12x45	Z00288

## 6 VERSCHLEIß

Bei starken Beschädigungen sind die TKF-Kettenschlösser auszutauschen.

Ab einer Verlängerung der Teilung  $t$  um mehr als 3 % sind die TKF-Kettenschlösser zu wechseln.

## 7 UMWELT

Führen Sie abgereifte Bauteile und Zubehörteile aus Stahl der Verschrottung gemäß den örtlichen Vorschriften zu. Entsorgen Sie Verpackungen gemäß lokaler Vorschriften.

## 8 LAGERUNG

Lagern Sie Schlösser trocken bei Temperaturen zwischen 0 °C und +40 °C.

## 9 THIELE BETRIEBS- UND MONTAGEANLEITUNGEN

Aktuelle Betriebs- und Montageanleitungen sind als PDF-Download auf der THIELE-Homepage verfügbar.



## 10 IMPRESSUM

THIELE GmbH & Co. KG  
Werkstraße 3  
58640 Iserlohn  
Deutschland  
Tel.: +49 (0) 2371 / 947 - 0

# Aufgrund umfangreicherer Änderungen sind einzelne nicht gekennzeichnet.